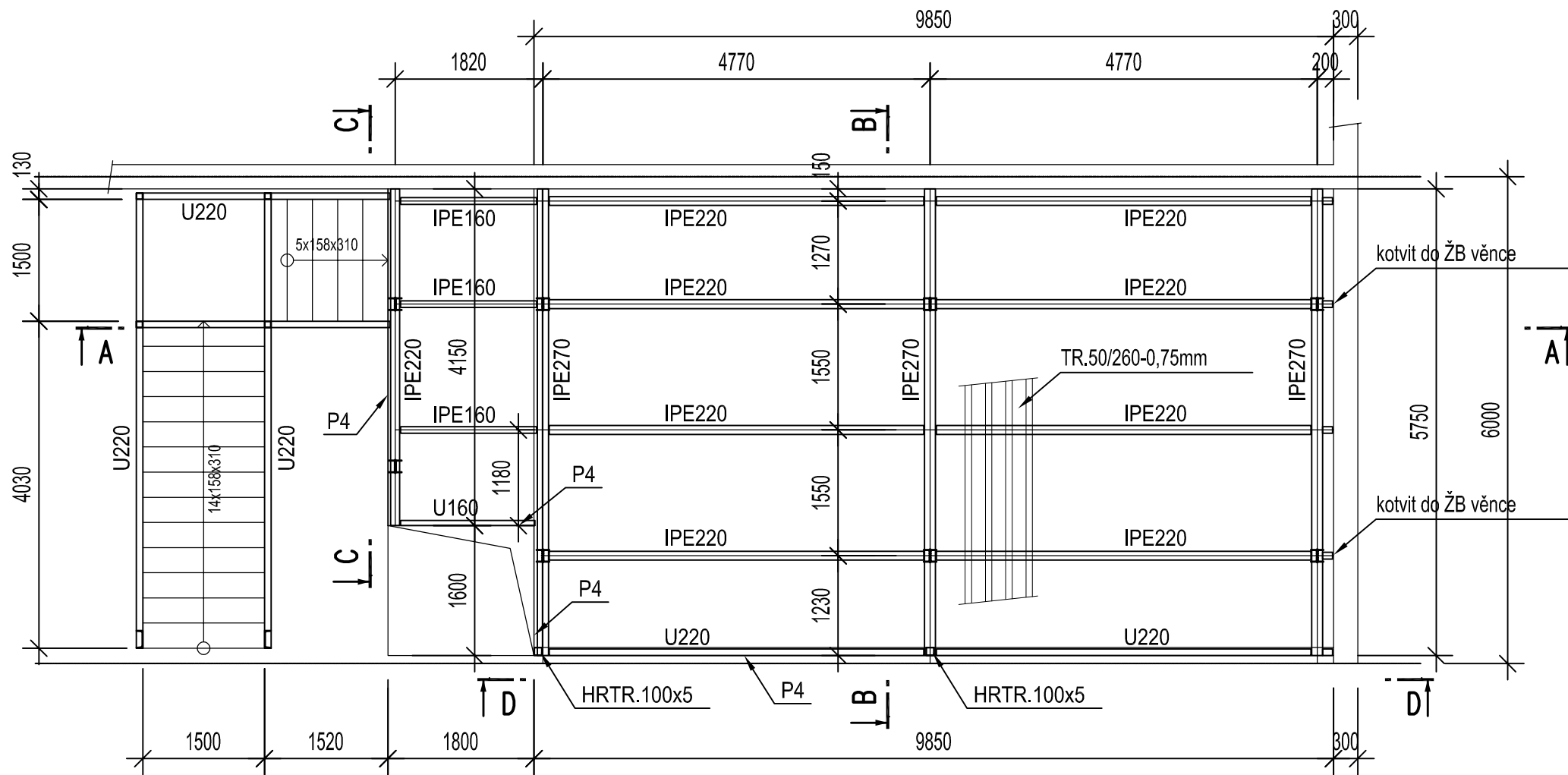
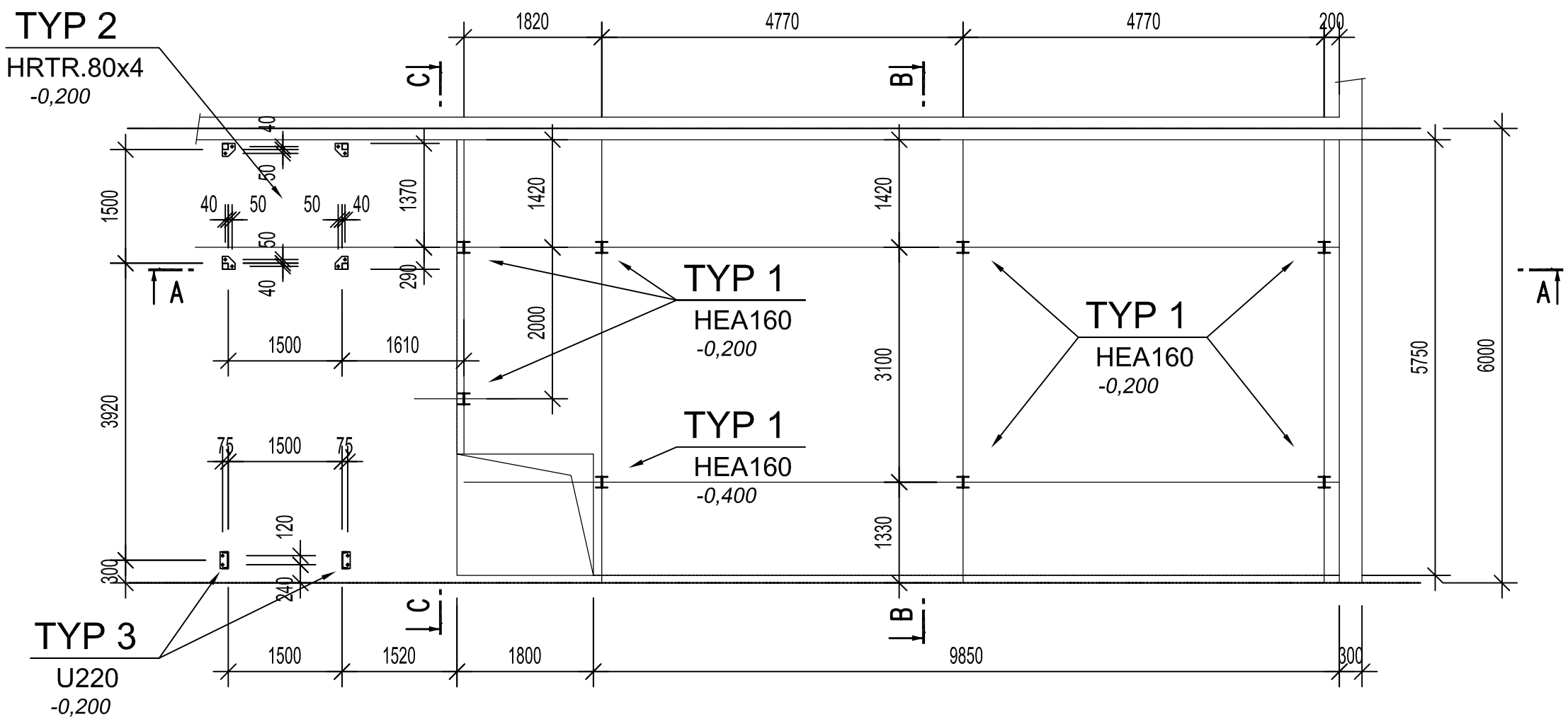


PŮDORYS PATRA

- HORNÍ HRANA OK NA ÚROVNI +2,800m

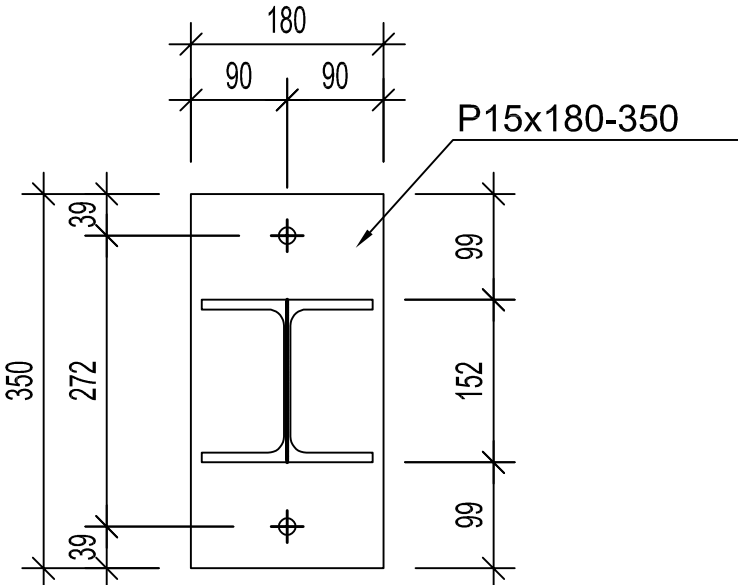


PŮDORYS KOTVENÍ

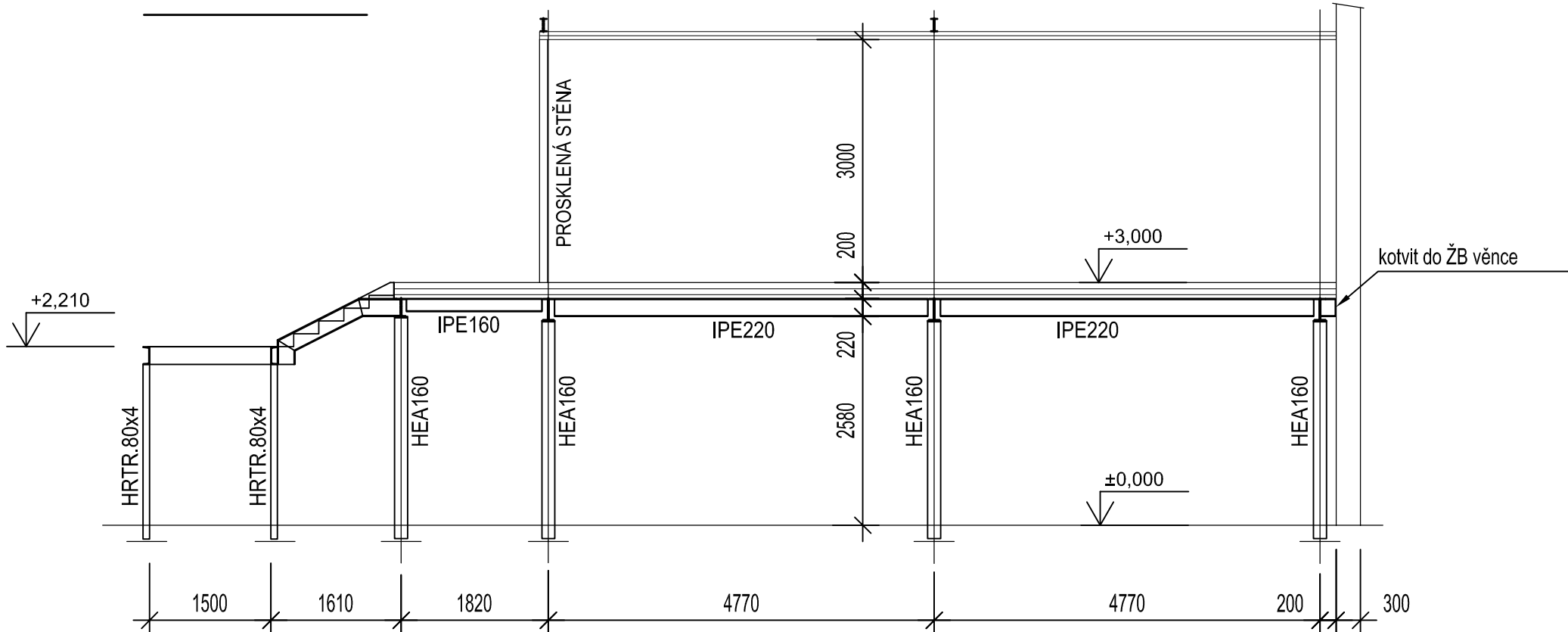


DETAIL KOTVENÍ- TYP 1

HEA160
2x ZÁVITOVÁ TYČ M16 8.8
chemická kotva HILTI HIT-RE 500
min. hloubka kotvení 125mm
podliti 20mm
úroveň kotvení -0,200, -0,400

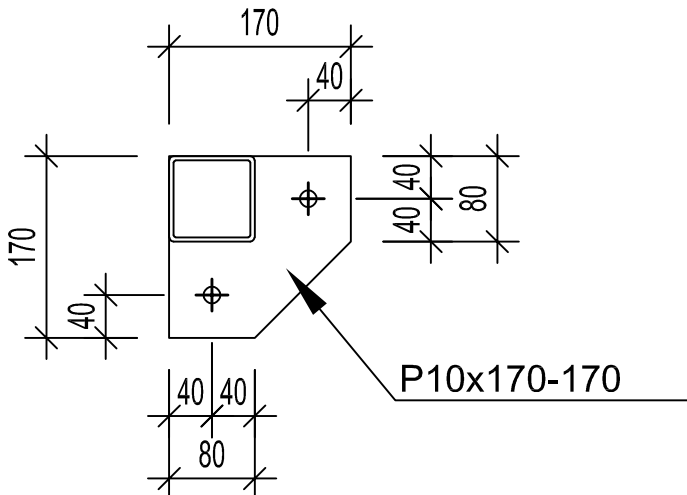


ŘEZ A-A



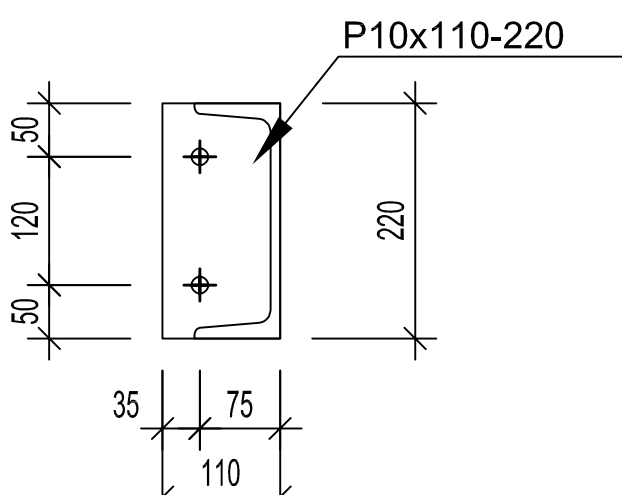
DETAIL KOTVENÍ- TYP 2

HRTR.80x80x4
2x ZÁVITOVÁ TYČ M16 8.8
chemická kotva HILTI HIT-RE 500
min. hloubka kotvení 125mm
podliti 20mm
úroveň kotvení -0,200



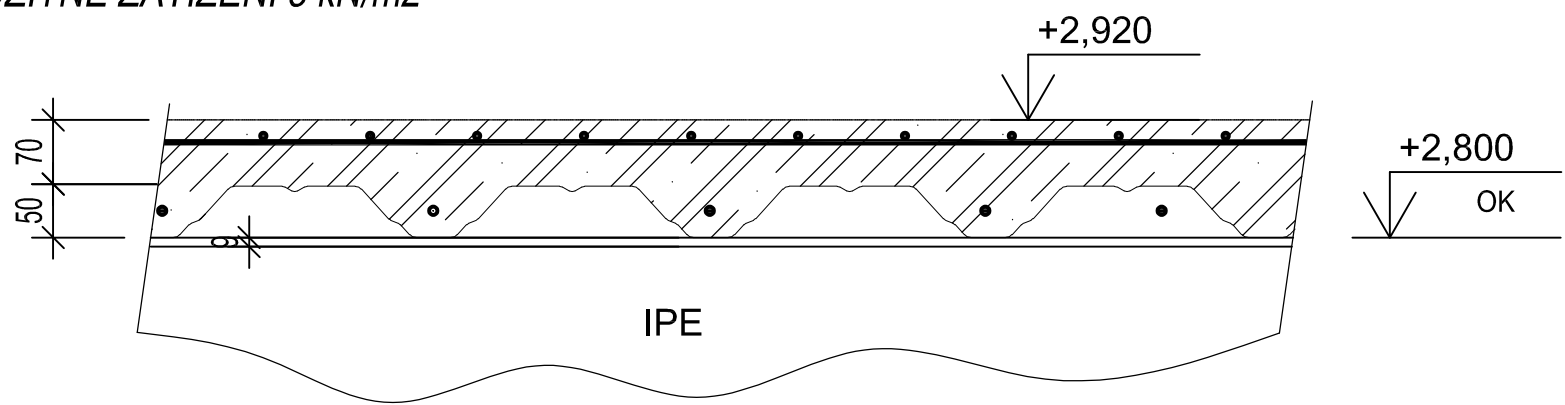
DETAIL KOTVENÍ- TYP 3

U220
2x ZÁVITOVÁ TYČ M16 8.8
chemická kotva HILTI HIT-RE 500
min. hloubka kotvení 125mm
podliti 20mm
úroveň kotvení -0,200



ŽB DESKA

- TLOUŠŤKA BETONU 70mm NAD HORNÍ VLN
- UŽITNÉ ZATÍŽENÍ 3 kN/m2

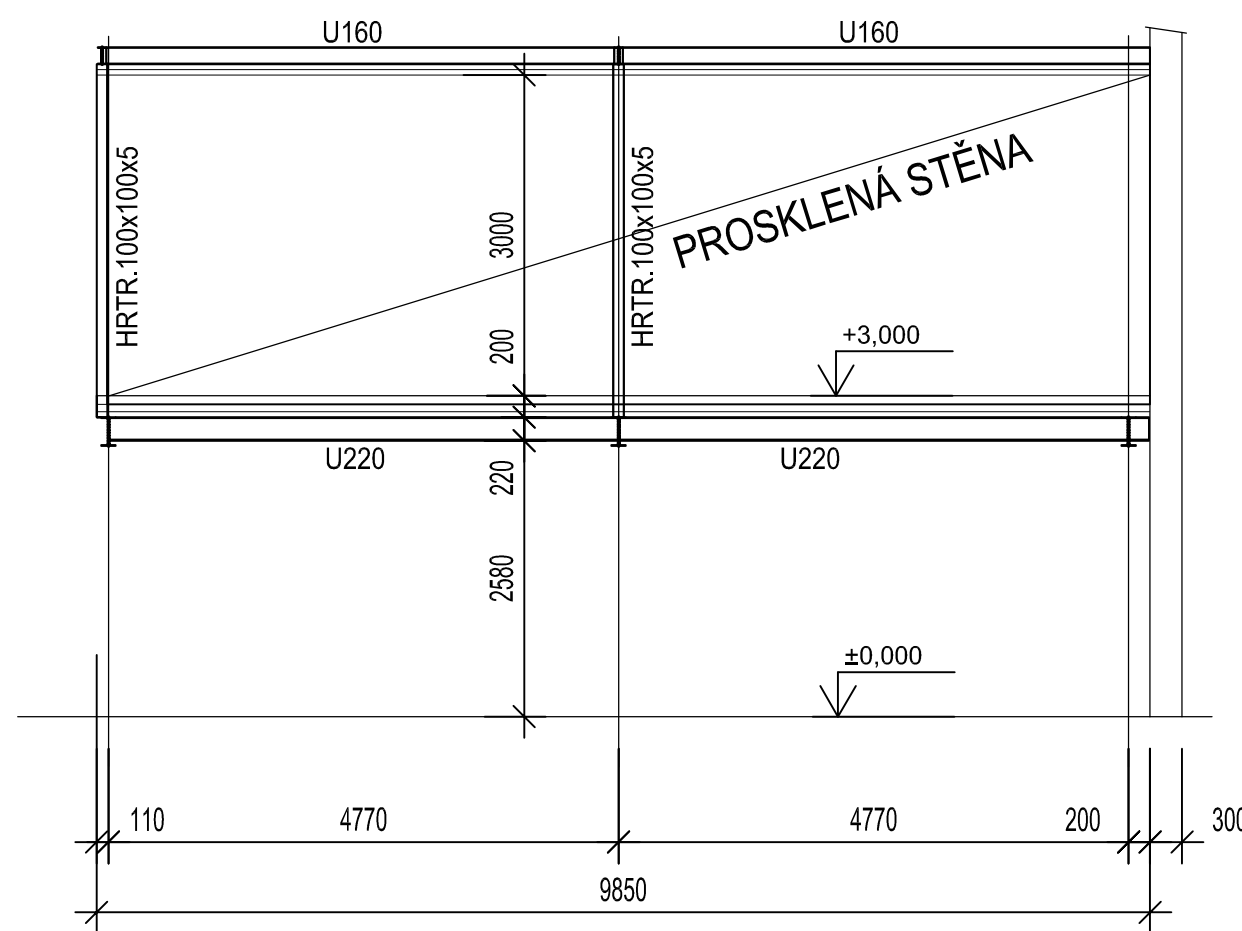


POZNÁMKA:

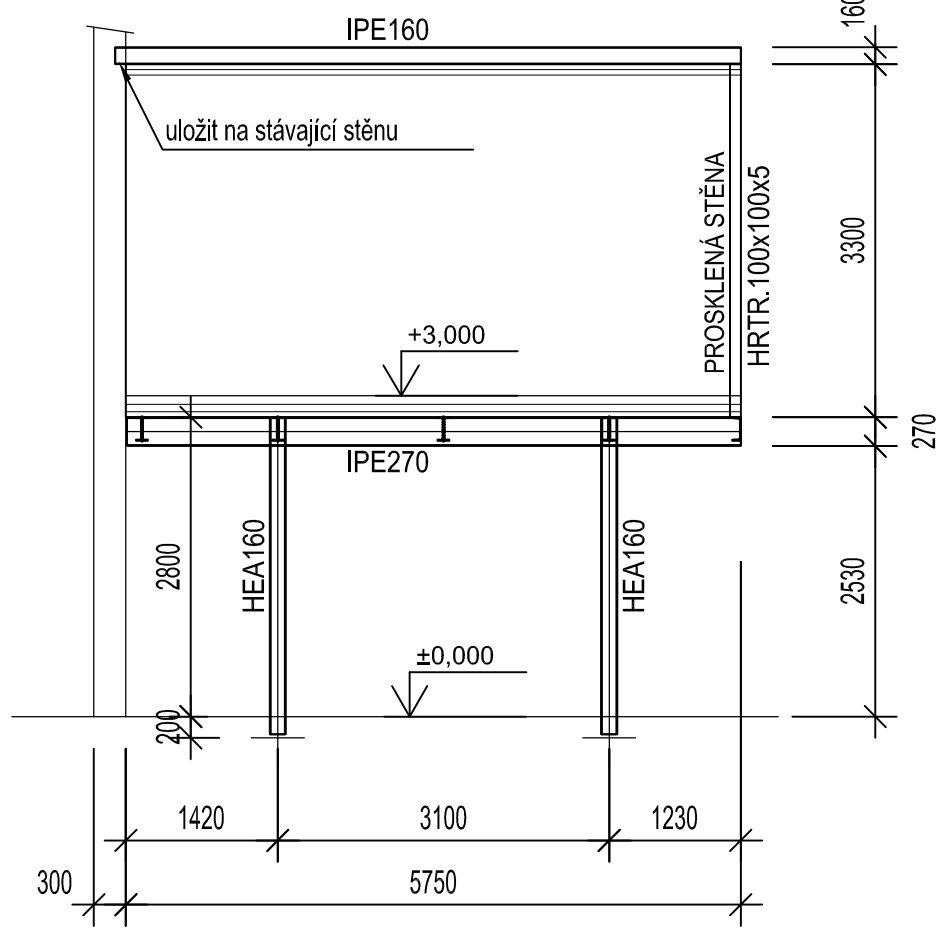
NEOZNAČENÉ PROFILY JSOU JAKOSTI S235
OCELOVÁ KONSTRUKCE JE NAVRŽENA DLE ČSN EN 1993-1-1
VÝPOČTEM DLE ČSN EN 1993-1-2 BYLA OVĚŘENA POŽÁRNÍ ODOLNOST KCE 15min.
ZÁBRADLÍ NA SCHODIŠTI A ČÁSTI PODESTY NENÍ DODÁVKOU OK
PŘIPRAVENOST PRO PROSKLENOU STĚNU A PODHLED BUDE ŘEŠENA VE VÝROBNÍ DOKUMENTACI
PODHLED BUDE ZAVĚŠEN NA TENKOSTĚNNÉ C PROFILY 140x60x2 MM, KTERÉ BUDOU ULOŽENY NA
NA HORNÍ U160 (VNĚJŠÍ STRANA) A PŘIKOTVENY KE ZDI (VNITŘNÍ STRANA) .DETAILNĚ BUDE
ŘEŠENO VE VÝROBNÍ DOKUMENTACI.
TENKOSTĚNNÉ PROFILY BUDOU Z HORNÍ STRANY ZAKOLOPENY NAPŘ. OSB DESKAMI TL. 18 MM

OCEL: S235
ŠROUBY: 8.8
VÝROBNÍ SKUPINA dle EN 1090-2: EXC2

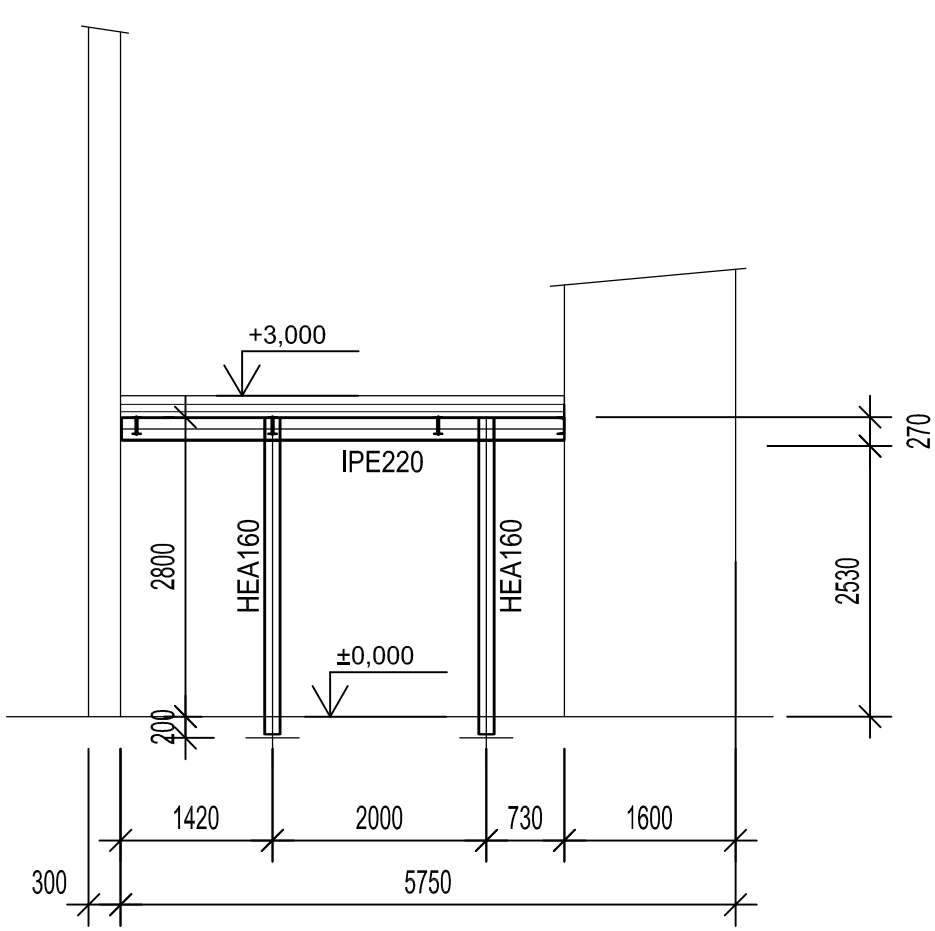
POHLED D-D



ŘEZ B-B



ŘEZ C-C



PROJEKTANT	Ing. Jan Dvořák	ING. JAN DVOŘÁK Projektová činnost ve výstavbě hdstatika@seznam.cz tel. 739 550 927 IČO: 756 83 032
VYPRACOVAL	Ing. Jan Dvořák	
STUPEŇ	RDS	
INVESTOR	Kraj Vysočina, Jihlava, Žižkova 57/1882, PSČ 587 33	
MÍSTO STAVBY	Humpolec	
AKCE	ŠKOLNÍ STATEK HUMPOLEC - DOSTAVBA BUDOV V AREÁLU SO.1 PROSTORY PRO PRAKTICKÉ VYUČOVÁNÍ ODBORNÝCH PŘEDMĚTŮ	DATUM 11/2016 REVIZE 00 MĚŘÍTKO 1:100,10 FORMÁT 6x A4
OBSAH	PŮDORYS KOTVENÍ A PATRA ŘEZ A-A, B-B, C-C, POHLED D-D PROJEKT OCELOVÉ KONSTRUKCE	Č.VÝKRESU 16-45-01